

Nº de Orden

APELLIDOS Y NOMBRE: _____

D.N.I.: _____ Centro: _____

Sede nº: _____ de la Universidad de _____

Fecha: En _____ a _____ de _____ de 2014

Código de identificación

(a cumplimentar por el alumno)

(cumplimentar tribunal)

OPCIÓN A

Nº de Orden

CALIFICACIÓN

DOBLE CORRECCIÓN

RECLAMACIÓN

Código de identificación

2ª NOTA

3ª NOTA

CALIFICACIÓN

2ª NOTA

CALIFICACIÓN

(cumplimentar tribunal)

CORRECTOR



(a cumplimentar por el alumno)

Instrucciones:

- Tiempo de duración de la prueba: 1 hora 30 minutos.
- El alumno elegirá y desarrollará en su totalidad una de las dos opciones. En ningún caso podrá combinar ambas opciones.
- Los problemas y ejercicios deben resolverse exclusivamente en los formatos facilitados, realizando cada uno de ellos en su correspondiente hoja.
- La puntuación total y las correspondientes a los distintos apartados, si los hubiere, están indicadas en cada uno de los respectivos problemas y ejercicios.
- La ejecución del dibujo se hará únicamente con lápiz de grafito, pudiéndose usar distintos grosores y durezas de minas.
- Para la realización de la prueba el alumno utilizará, como mínimo, el siguiente material de dibujo:
 - Lápices de grafito o portaminas.
 - Afilaminas.
 - Goma de borrar.
 - Escuadra y cartabón.
 - Regla graduada o escalímetro.
 - Compás.
- Además de los útiles mencionados, se permitirá el uso de plantillas, transportador de ángulos, un tablero tamaño A-3 con su correspondiente paralelógrafo y se permitirá el uso de calculadoras que no sean programables, gráficas ni con capacidad para almacenar o transmitir datos.



Nº de Orden _____ APELLIDOS Y NOMBRE: _____
 D.N.I.: _____ Centro: _____
 Sede: _____
 Fecha: En _____ a _____ de _____ de 2014

(cumplimentar tribunal)

Código de identificación

(a cumplimentar por el alumno)

OPCIÓN A

Nº de Orden	CALIFICACIÓN	DOBLE CORRECCIÓN			RECLAMACIÓN		Código de identificación
		2ª NOTA	3ª NOTA	CALIFICACIÓN	2ª NOTA	CALIFICACIÓN	
(cumplimentar tribunal)							
CORRECTOR →							(a cumplimentar por el alumno)

Instrucciones:

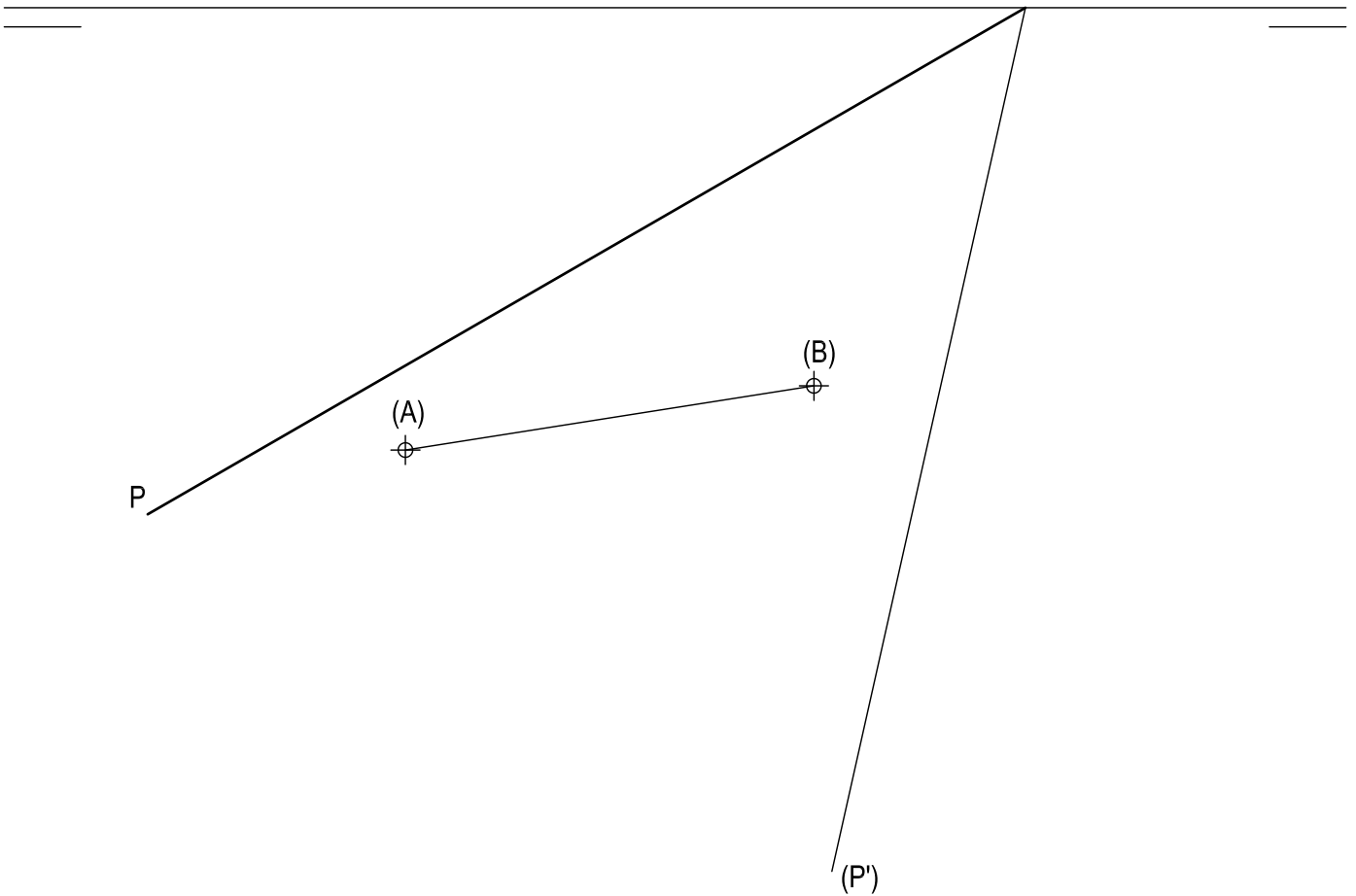
- a) Tiempo de duración de la prueba: 1 hora 30 minutos.
- b) El alumno elegirá y desarrollará en su totalidad una de las dos opciones. En ningún caso podrá combinar ambas opciones.
- c) Los problemas y ejercicios deben resolverse exclusivamente en los formatos facilitados, realizando cada uno de ellos en su correspondiente hoja.
- d) La puntuación total y las correspondientes a los distintos apartados, si los hubiere, están indicadas en cada uno de los respectivos problemas y ejercicios.
- e) La ejecución del dibujo se hará únicamente con lápiz de grafito, pudiéndose usar distintos grosores y durezas de minas.
- f) Para la realización de la prueba el alumno utilizará, como mínimo, el siguiente material de dibujo:
 - Lápices de grafito o portaminas.
 - Afilaminas.
 - Goma de borrar.
 - Escuadra y cartabón.
 - Regla graduada o escalímetro.
 - Compás.
- g) Además de los útiles mencionados, se permitirá el uso de plantillas, transportador de ángulos, un tablero tamaño A-3 con su correspondiente paralelógrafo y se permitirá el uso de calculadoras que no sean programables, gráficas ni con capacidad para almacenar o transmitir datos.

OPCIÓN A

PROBLEMA: SISTEMA DIÉDRICO.

Dadas las trazas horizontal y vertical abatida del plano P y el segmento abatido AB, se pide:

1. Determinar la traza vertical de P.
2. Representar las proyecciones del triángulo equilátero ABC, situado en P y en el primer diedro.
3. Dibujar las proyecciones del tetraedro ABCD, situado en el primer diedro.



Puntuación:

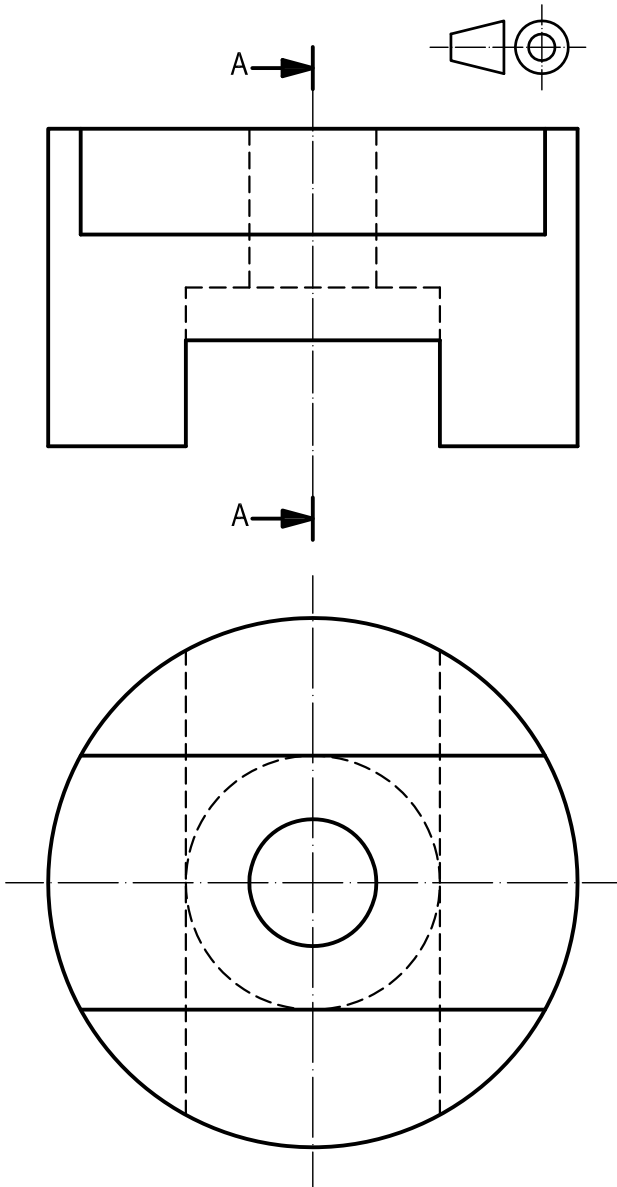
Apartado 1	0,5 puntos
Apartado 2	1,5 puntos
Apartado 3	2,0 puntos
Puntuación máxima	4,0 puntos

OPCIÓN A

EJERCICIO 1º: NORMALIZACIÓN.

Dados alzado y planta de una pieza a escala 2:3, según el método de representación del primer diedro de proyección, se pide:

1. Dibujar el corte A-A, a escala 2:3.
2. Acotar según normas.



Puntuación:

Apartado 1 1,5 puntos

Apartado 2 1,5 puntos

Puntuación máxima 3,0 puntos

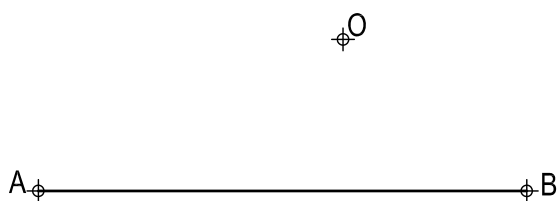
OPCIÓN A

EJERCICIO 2º: POLÍGONOS Y EQUIVALENCIA.

Dados el punto O y el segmento AB, se pide:

1. Dibujar el triángulo ABC sabiendo que O es su incentro.
2. Trazar el cuadrado equivalente al triángulo ABC.

Dejar constancia de las construcciones geométricas realizadas en los dos apartados.



Puntuación:

Apartado 1	1,5 puntos
Apartado 2	1,5 puntos
Puntuación máxima	3,0 puntos

Nº de Orden APELLIDOS Y NOMBRE: _____
 D.N.I.: _____ Centro: _____
 Sede nº: _____ de la Universidad de _____
 Fecha: En _____ a _____ de _____ de 2014

(cumplimentar tribunal)

Código de identificación

(a cumplimentar por el alumno)

OPCIÓN B

Nº de Orden	CALIFICACIÓN	DOBLE CORRECCIÓN			RECLAMACIÓN		Código de identificación
		2ª NOTA	3ª NOTA	CALIFICACIÓN	2ª NOTA	CALIFICACIÓN	
(cumplimentar tribunal)							
CORRECTOR →							(a cumplimentar por el alumno)

Instrucciones:

- a) Tiempo de duración de la prueba: 1 hora 30 minutos.
- b) El alumno elegirá y desarrollará en su totalidad una de las dos opciones. En ningún caso podrá combinar ambas opciones.
- c) Los problemas y ejercicios deben resolverse exclusivamente en los formatos facilitados, realizando cada uno de ellos en su correspondiente hoja.
- d) La puntuación total y las correspondientes a los distintos apartados, si los hubiere, están indicadas en cada uno de los respectivos problemas y ejercicios.
- e) La ejecución del dibujo se hará únicamente con lápiz de grafito, pudiéndose usar distintos grosores y durezas de minas.
- f) Para la realización de la prueba el alumno utilizará, como mínimo, el siguiente material de dibujo:
 - Lápices de grafito o portaminas.
 - Afilaminas.
 - Goma de borrar.
 - Escuadra y cartabón.
 - Regla graduada o escalímetro.
 - Compás.
- g) Además de los útiles mencionados, se permitirá el uso de plantillas, transportador de ángulos, un tablero tamaño A-3 con su correspondiente paralelógrafo y se permitirá el uso de calculadoras que no sean programables, gráficas ni con capacidad para almacenar o transmitir datos.



Nº de Orden _____ APELLIDOS Y NOMBRE: _____
 D.N.I.: _____ Centro: _____
 Sede: _____
 Fecha: En _____ a _____ de _____ de 2014

(cumplimentar tribunal)

Código de identificación

(a cumplimentar por el alumno)

OPCIÓN B

Nº de Orden	CALIFICACIÓN	DOBLE CORRECCIÓN			RECLAMACIÓN		Código de identificación
		2ª NOTA	3ª NOTA	CALIFICACIÓN	2ª NOTA	CALIFICACIÓN	
(cumplimentar tribunal)							
CORRECTOR →							(a cumplimentar por el alumno)

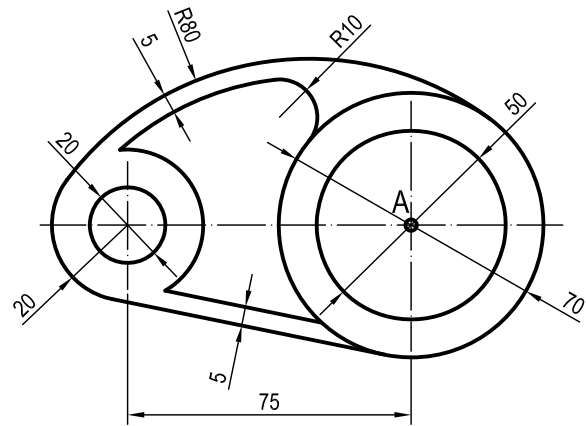
Instrucciones:

- a) Tiempo de duración de la prueba: 1 hora 30 minutos.
- b) El alumno elegirá y desarrollará en su totalidad una de las dos opciones. En ningún caso podrá combinar ambas opciones.
- c) Los problemas y ejercicios deben resolverse exclusivamente en los formatos facilitados, realizando cada uno de ellos en su correspondiente hoja.
- d) La puntuación total y las correspondientes a los distintos apartados, si los hubiere, están indicadas en cada uno de los respectivos problemas y ejercicios.
- e) La ejecución del dibujo se hará únicamente con lápiz de grafito, pudiéndose usar distintos grosores y durezas de minas.
- f) Para la realización de la prueba el alumno utilizará, como mínimo, el siguiente material de dibujo:
 - Lápices de grafito o portaminas.
 - Afilaminas.
 - Goma de borrar.
 - Escuadra y cartabón.
 - Regla graduada o escalímetro.
 - Compás.
- g) Además de los útiles mencionados, se permitirá el uso de plantillas, transportador de ángulos, un tablero tamaño A-3 con su correspondiente paralelógrafo y se permitirá el uso de calculadoras que no sean programables, gráficas ni con capacidad para almacenar o transmitir datos.

OPCIÓN B

PROBLEMA: TRAZADO GEOMÉTRICO.

Dibujar a escala 1:1 la figura acotada representada, a partir del punto A dado, determinando geoméricamente los centros de los arcos de enlaces, recta tangente y los puntos de tangencia. Dejar constancia de las construcciones utilizadas.



A_i

Puntuación:

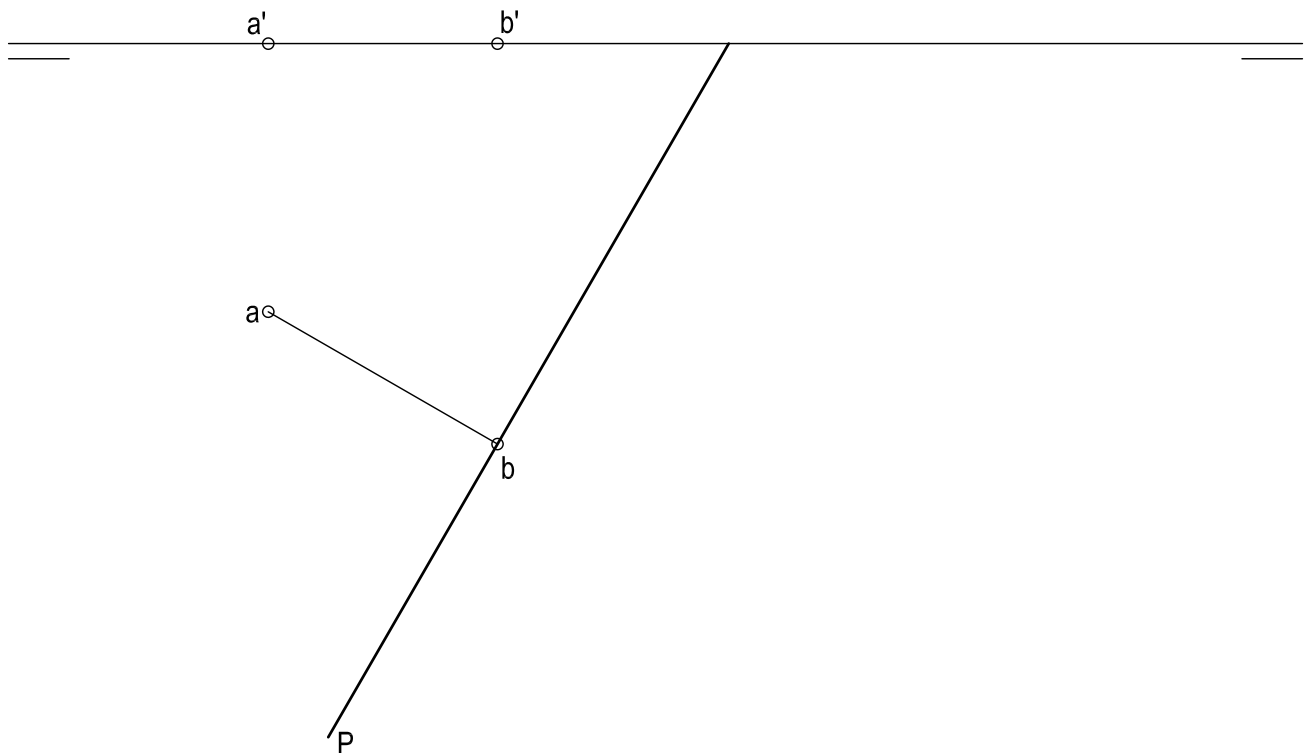
Determinación centros arcos	1,5 puntos
Determinación rectas tangentes	0,5 puntos
Determinación puntos tangencia	1,0 puntos
Dibujo figura	1,0 puntos
Puntuación máxima	4,0 puntos

OPCIÓN B

EJERCICIO 1º: SISTEMA DIÉDRICO.

Dada la traza horizontal del plano proyectante P y las proyecciones del segmento AB, se pide:

1. Determinar la traza vertical de P.
2. Representar las proyecciones del cubo de arista AB, sabiendo que una cara está situada en P y su diagonal de vértice B es vertical.



Puntuación:

Traza vertical plano 0,5 puntos

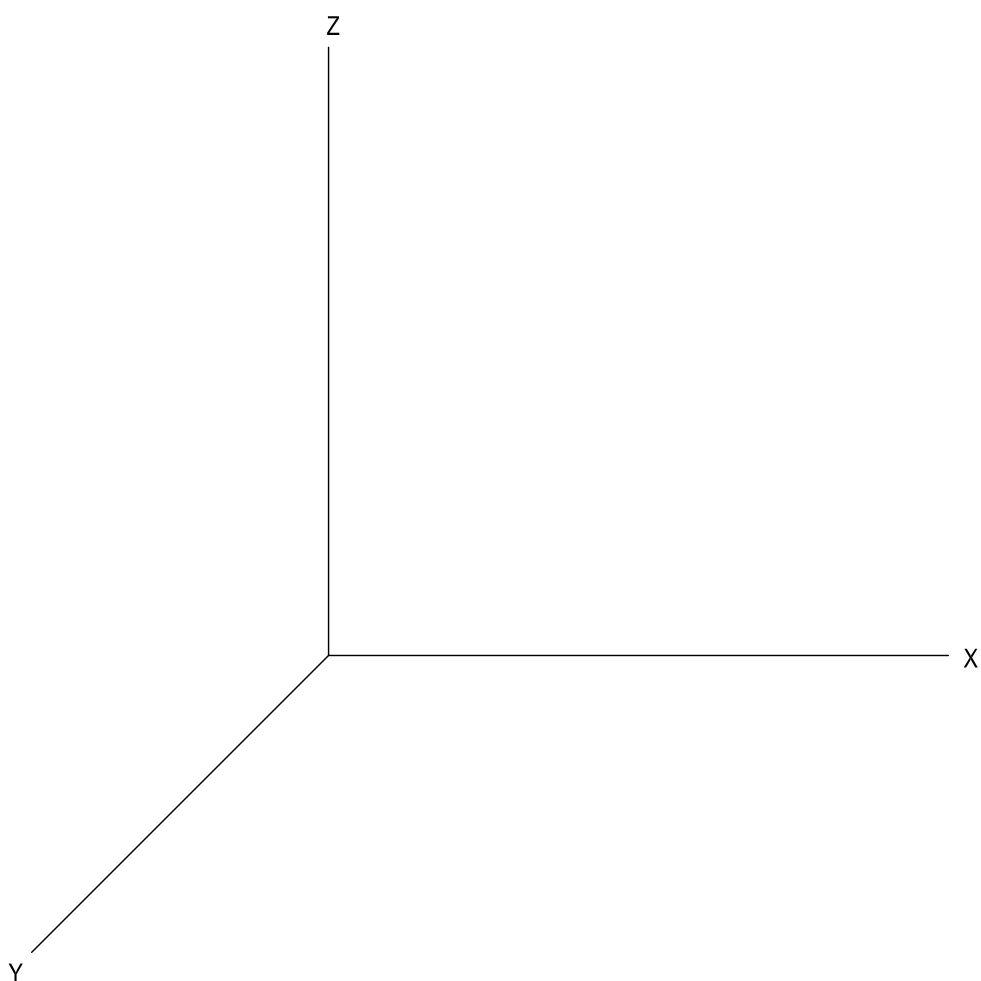
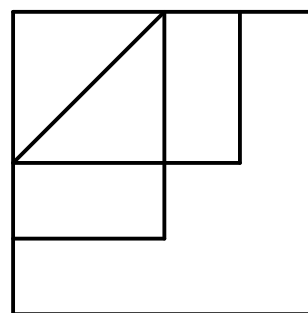
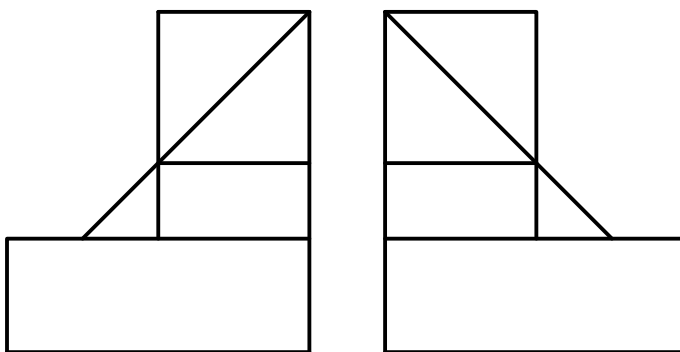
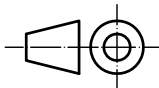
Cara en P 1,0 puntos

Cubo 1,5 puntos

Puntuación máxima 3,0 puntos

OPCIÓN B
EJERCICIO 2º: PERSPECTIVA CABALLERA.

Dados alzado, planta y perfil de una pieza a escala 1:1, según el método de representación del primer diedro de proyección, se pide:
 Dibujar su perspectiva caballera a escala 3:2, según los ejes dados y coeficiente de reducción 2/3.



Puntuación:	
Aplicación escala	0,25 puntos
Aplicación coeficiente	0,25 puntos
Perspectiva volumen inferior	0,75 puntos
Perspectiva volumen central	1,00 puntos
Perspectiva volumen superior	0,75 puntos
Puntuación máxima	3,0 puntos